

Arbejde og skuldersygdomme



Århus Universitetshospital, Århus Sygehus

Region Midtjylland



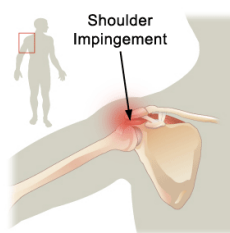
Klinisk diagnose

Hawkin's/Kennedy Test

Århus Universitetshospital, Århus Sygehus

Region Midtjylland

Afklemningslidelse i skulderen



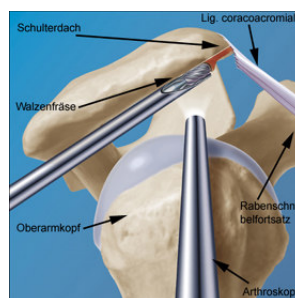
Shoulder Impingement

Ca. 2%-5% har langvarige skuldersmerter og tegn til afklemningslidelse i skulderen

Lokaliseret til skulderrunding
Smerter ved brug af armen
Natlige smerter
Nedsat funktion

Århus Universitetshospital, Århus Sygehus

Region Midtjylland

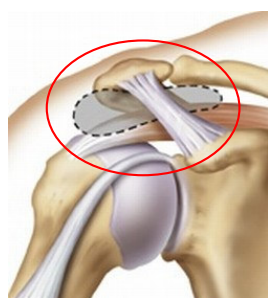


36.209 førstegangsoperationer i Danmark fra 1996-2008

Firedobling i perioden og nu opereres 0,15% af befolkningen i løbet af et år.

Århus Universitetshospital, Århus Sygehus

Region Midtjylland



Afklemning af sener og slimsæk mellem skulderloftet og overarmknoglen

Århus Universitetshospital, Århus Sygehus

Region Midtjylland

Ugeskr Læger 2011;173(9):616
Regioner vil have færre knæ- og skulderoperationer
Visitationskravene til operationer i skulder og knæ skal have et eftersyn blandt andet for at åbne op for alternativer til operation.
KORT NYT

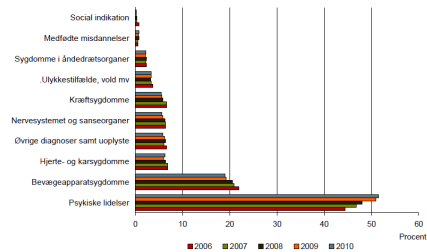


Århus Universitetshospital, Århus Sygehus

Region Midtjylland

Ankestyrelsens statistikker
Førtidspensioner:
Årsstatistik 2010

Figur 1.8 Tilkendelser af førtidspension efter hoveddiagnose, 2006-2010. Procent



Slagteriarbejder med smertende skulder



48 år og henvist fra egen læge til vurdering af evt. arbejdsskadesanmeldelse samt rådgivning om fremtidig beskæftigelse.

Lidelse i skulderens rotatorsener/afklemningslidelse

Sygemeldt og tilbudt operation

Arbejdsskadeanmeldelser

- 2003: Ca. 1700 vedr. nakke/skulder
- 2009: Ca. 2700 vedr. nakke/skulder

Afklemningslidelse i skulderen

- ✓ Symptomer
- ✓ Kliniske tegn
- ✓ Funktionsnedsættelse

Oversigt

- Skulderpatienten på arbejdsmedicinsk klinik
- Risikofaktorer i arbejdet
- Anerkendelseskriterier
- Nye forskningsfelter

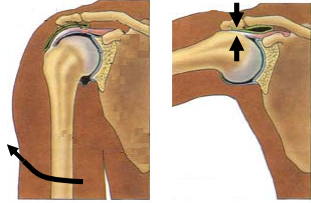
Ekstern niveau: på ca. 2 minutter udbenes kødstykker som vejer 10-12 kg



Teorier om sygdomsmekanismer

Løftede arme

Afklemning
60°-120°



Utilstrækkelig blodforsyning pga øget tryk i musklerne ved armløft over 30°

Århus Universitetshospital, Århus Sygehus

Region Midtjylland

Fag hvor der er fundet øget hyppighed

- Skibsværftssvejsere
- Ansatte i fiskeindustri
- Slagteriarbejdere
- Pakkeriarbejdere

Århus Universitetshospital, Århus Sygehus

Region Midtjylland

Skulder/arm aktivitet under almindeligt udbeningsarbejde

- 10 x/min bevæges skulderen over 30° grader
- 50% af tiden er armene eleveret over 30°
- 50% af tiden arbejdes ved en kraft svarende til håndtering af 10 kg
- I gennemsnit løftes der 3,5 tons om dagen

AMI, 1996

Århus Universitetshospital, Århus Sygehus

Region Midtjylland

Belastninger hvor der er fundet øget hyppighed

- Arbejde med højt løftede arme
- Ensidigt gentaget arbejde i kombination med kraftanvendelse

Århus Universitetshospital, Århus Sygehus

Region Midtjylland



Århus Universitetshospital, Århus Sygehus

Region Midtjylland

Arbejdsmedicinsk vurdering

- Skulderafklemningslidelse
- Med stor sandsynlighed arbejdsbetinget → anmeldes
- Permanent tilpasning af arbejdet nødvendigt men svært at opnå → erhvervsskifte?

Århus Universitetshospital, Århus Sygehus

Region Midtjylland

Anerkendelseskriterier - sygdommen

- Der skal lægeligt være stillet en eller flere af følgende diagnoser:
- Rotator cuff-syndrom (forandringer i skulderleddets rotatorsener) (M75.1)
- Tendinitis caput longum musculus bicipitis brachii (forandringer i biceps-senen) (M75.2)
- Tendinitis muskuli articulatio humeri (skuldertendinit) (M75.1 og M75.9)

Forskningsfelter inden for skuldersygdom på regionens AMK'er

1. Risikofaktorer for operationskrævende skulderlidelser
2. Arbejdsfastholdelse af skulderopererede



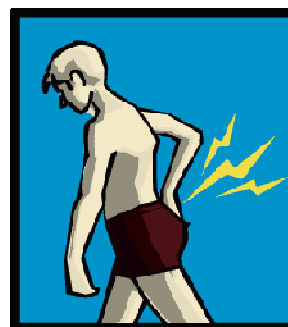
- **Impingementsyndrom:** Afklemningssyndrom, rotator cuff syndrom – disse diagnoser er reelt forskellige betegnelser for samme lidelse, selv om impingementsyndrom/afklemningssyndrom og rotator cuff syndrom har forskellig diagnosekode
- (hvv. DM751 og DM754).

Risikofaktorer for operationskrævende skulderlidelse – nyt forskningsområde på regionens AMK'er

1. Opfølgning af deltagerere som tidligere har bidraget med spørgeskemaoplysninger om arbejdet
2. Risiko for skulderoperation i Danmark herunder kortlægning af skulderaktiviteter under arbejde

Anerkendelseskriterier - arbejdet

- **10.3.1. Repetitive (gentagne) og kraftfulde skulderbevægelser (påvirkning a)**
- **10.3.2. Statisk løft af overarmen (påvirkning b)**



Takling af ondt i ryggen, nakken, skuldre, arme og knæ

Gamle og nye dogmer

Arbejdspladsens rolle

- Fjern barrierer for hurtig genoptagelse af arbejdet – få orden på det fysiske arbejdsmiljø
- Giv mulighed for gradvis genoptagelse af det normale arbejde

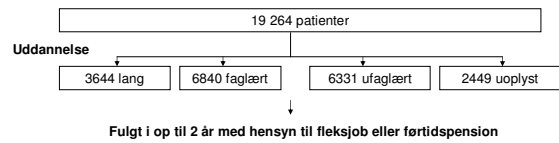
Hvordan går det skulderopererede patienter på arbejdsmarkedet?

Patienter

Alle kvinder og mænd opereret for skuldelidelse i Danmark fra 1996-2006 i alderen 18-63 år og aktiv på arbejdsmarkedet

Datakilder:

Landspatientregisteret og DREAM



Muskuloskeletale smerter

- Ondt i nakken
- Ondt i skuldre og arme
- I langt de fleste tilfælde er der tale om forbigående episoder uden sikker underliggende patologi
- Men der kan være behov for midlertidige eller mere permanentede tilpasninger i hverdagen

Risiko for overgang til fleksydelse eller førtidspension inden for 2 år efter skulderoperation

Uddannelse	Fleks/førtid %
Lang	6,8
Faglært	9,5
Ufaglært	13,6
Uoplyst	5,3

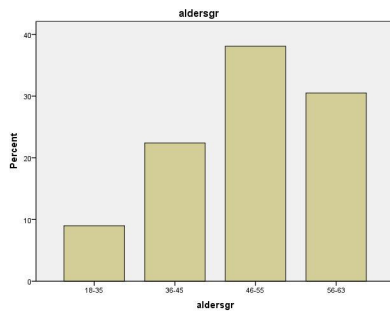


Godt i gang efter skulderoperation

Formål

At teste effekten af genoptræning og arbejdspladsrettet rådgivning på funktion og sygefravær blandt patienter, der fortsat er sygemeldt 8 uger efter operationen

Skulderkirurgi, Region Midt, 2008:
1334 førstegangsoperationer blandt 18-63 årige, LPR-data.



Århus Universitetshospital, Århus Sygehus

Region Midtjylland

Den arbejdsmedicinske indsats 8 uger efter operation til fortsat sygemeldte

- Konkret afklaring af:
 - Skulderaktivitet på arbejde (ubetydelige, forværrer symptomer uden at skade, forværrer sygdommen)
 - Helbredsstatus
 - Afvejning af helbredsmæssig begrænsninger i forhold til krav i arbejdet
- Behov for midlertidige eller permanente foranstaltninger

Århus Universitetshospital, Århus Sygehus

Region Midtjylland

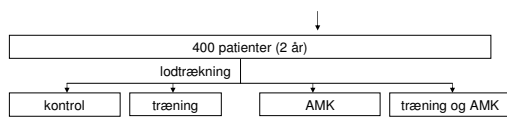
Lodtrækningsundersøgelse

Patientgruppe

Kikkertopereret og fortsat sygemeldt 8 uger efter operationen, 18-60 år og har et arbejde

Afdelinger:

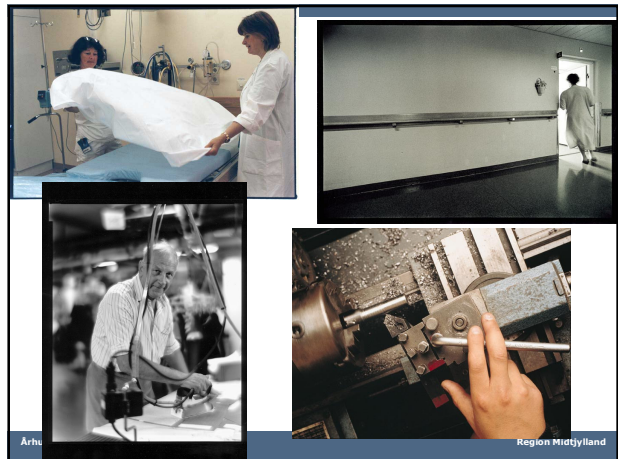
Ortopædkirurgiske afdelinger
Horsens, Randers, Silkeborg, Århus,
Viborg, Herning



3, 12 og 24 måneders follow up: smerter, funktion, arbejdsevne og sygemelding

Århus Universitetshospital, Århus Sygehus

Region Midtjylland



Århu

Region Midtjylland

Godt i gang efter skulderkirurgi

- Regionalt projekt
- Samarbejde mellem 6 kirurgiske afdelinger.
- De 2 arbejdsmedicinske klinikker.
- Regionalt sundhedssamarbejde.
- 18 kommuner inkl. 2 genoptræningscentre.
- 400 patienter ud af ca. 2000 opererede over 2 år

Århus Universitetshospital, Århus Sygehus

Region Midtjylland